



Zahl: /2013
16. Dezember 2013

Betreff: Nachtparkverbot am gemeindeeigenen Parkplatz auf GP 370/13 Schmidbachstraße
KG 55325 Untertauern, gegenüber der Wohnbau Bergland Häuser.

Verordnung der Gemeindevertretung von Untertauern

in Anwendung der Bestimmungen des § 94d, Ziff. 4 der Straßenverkehrsordnung 1960,
BGBl. Nr. 159/1960 i.d.g.F.:

Aufgrund des Gemeindevertretungsbeschlusses vom 16. Dezember 2013 wird zur Vermeidung einer langfristigen Abstellung von Fahrzeugen und zur Sicherstellung einer raschen und kostengünstigen Schneeräumung gemäß § 43 Abs. 1 lit. b Ziff. 1 StVO 1960 i.d.g.F. am gemeindeeigenen Parkplatz auf GP 370/13 Schmidbachstraße, KG 55325 Untertauern, gegenüber der Wohnbau Bergland Häuser das Parken von Fahrzeugen während der Nachtstunden verboten.

Diese Verordnung ist durch Straßenverkehrszeichen nach § 52 lit. a Ziff. 13a, StVO 1960 mit den folgenden Zusatztafeln nach § 54 Abs. 5 StVO 1960 kundzumachen:

Zusatztafeln:

„Gilt für den gesamten Parkplatz von 20.00 – 08.00 Uhr“ und
„Bei Nichtbeachtung erfolgt gebührenpflichtige Abschleppung“

Die Verordnung tritt gemäß § 44 Abs. 1 StVO 1960 mit der Anbringung dieser Zeichen in Kraft.

Für die Gemeindevertretung:
Der Bürgermeister: Habersatter Johann



Kundmachung an der Amtstafel
vom 17.12.2013 bis 31.12.2013
abgenommen am: 02.01.2014

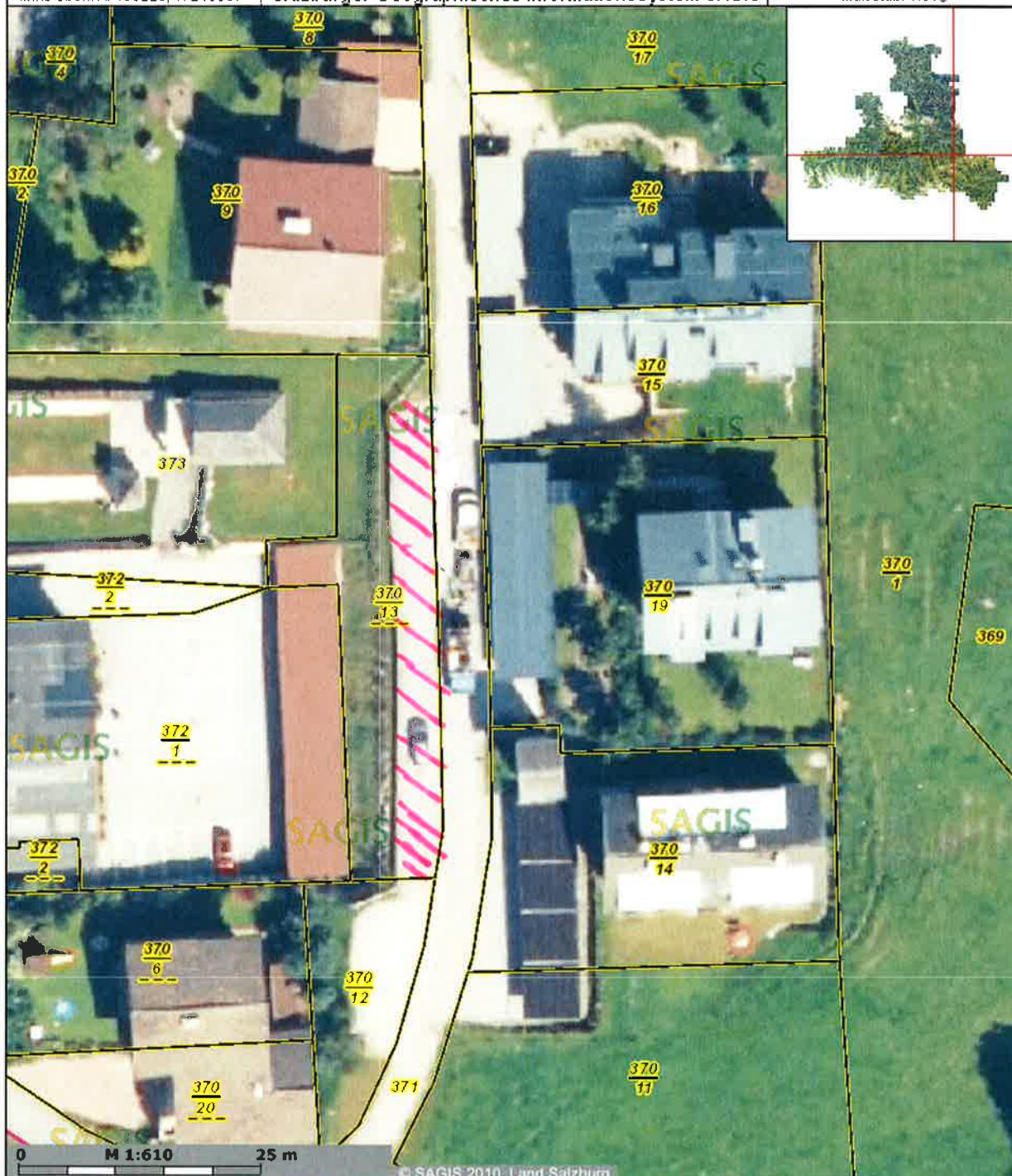


GisOnline-Karte: Parkplatz Schmidbachstraße

links oben: X: 463225; Y: 240657

SAIzburgr Geographisches InformationsSystem SAGIS

Maßstab: 1:610



0 M 1:610 25 m

© SAGIS 2010, Land Salzburg

Koordinatensystem: MGI M31 **Kein Rechtsanspruch ableitbar - dient ausschließlich der Information!** rechts unten: X: 463329; Y: 240535

- Digitale Katastralmappe**
- DKM Grundstücke
 - DKM Grundstücksnummern
- Namensgut**
- Gemeindehauptorte



SAIzburgr Geographisches InformationsSystem
S A G I S
Michael-Pacher-Straße 36
A-5020 Salzburg
Mail: sagis@salzburg.gv.at

Erstellt von: Habersatter D.

Kommerzielle Nutzung unzulässig!

Erstellt am: 27.11.2013